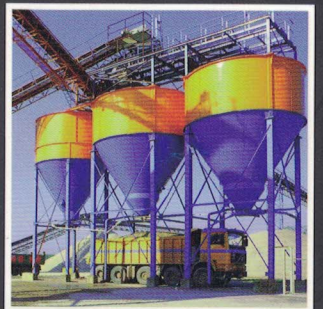


RUST-OLEUM®

best solutions in paints and coatings

WWW.KASEMPOINTDEPOT.COM



INDUSTRIAL COATINGS : CARD A

INDUSTRIAL ENAMELS

FOODS AND BEVERAGES

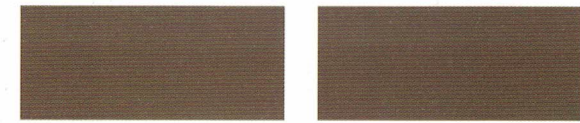
HEAT RESISTANT COATINGS

TOWER COATINGS

SPECIAL PERFORMANCE PRODUCTS

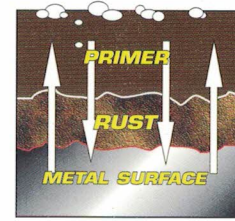
WWW.KASEMPOINTDEPOT.COM

สีรองพื้นชนิดน้ำมันปลาสำหรับเหล็กที่มีสนิมติดแน่น (Lead-Free, USDA Acceptable) WWW.KASEMPOINTDEPOT.COM

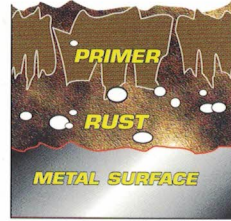


769 Damp Proof Red Primer 7769 Damp Proof Red Primer (ชนิดสเปรย์)

- ส่วนผสมของน้ำมันปลาใน 769 จะแทรกซึมในเนื้อสนิม จึงมีประสิทธิภาพในการป้องกันสนิมดีเยี่ยม
- เหมาะสำหรับเหล็กเก่า เหล็กที่มีความชื้นและคราบสนิมติดแน่น
- 769 สามารถขจัดความชื้นและอากาศออกจากผิวเหล็ก (ภาพ A)
- รองพื้นทั่วไปไม่สามารถขจัดความชื้นและอากาศออกจากผิวเหล็กได้ (ภาพ B)

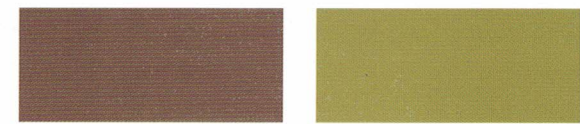


(A)



(B)

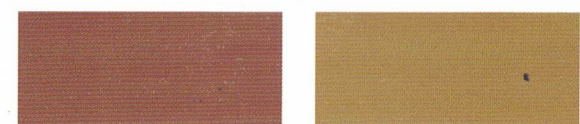
สีรองพื้นชนิดซิงค์โครเมท (Lead-Free, USDA Acceptable) WWW.KASEMPOINTDEPOT.COM



X-60 Zinc Chromate Red Primer 960 Zinc Chromate Yellow Primer

- ใช้ได้กับเหล็กใหม่ เหล็กพ่นทรายและเหล็กมีสนิมเล็กน้อย
- ไร้สารตะกั่ว สามารถใช้กับอุตสาหกรรมอาหารได้
- X-60 และ 960 มีคุณสมบัติใกล้เคียงกัน แต่เฉดสีต่างกัน เมื่อทา 2 เที่ยว จะสามารถเห็นสีของชั้นที่ 1 และ 2 ได้ชัดเจน

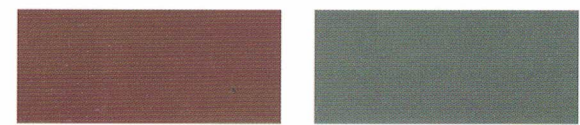
สีรองพื้นทนทานพิเศษ (ชนิดตะกั่วแดง) WWW.KASEMPOINTDEPOT.COM



1069 Heavy-Duty Red Primer 1060 Heavy-Duty Yellow Primer

- ใช้ได้กับเหล็กใหม่ เหล็กมีสนิมเล็กน้อย
- ทนต่อสภาวะปานกลางถึงรุนแรง โดยเฉพาะบริเวณใกล้ทะเล
- 1069 และ 1060 มีคุณสมบัติใกล้เคียงกัน แต่เฉดสีต่างกัน เมื่อทา 2 เที่ยว จะสามารถเห็นสีของชั้นที่ 1 และ 2 ได้ชัดเจน

สีรองพื้นแห้งเร็ว สำหรับการใช้งานทั่วไป (Lead-Free, USDA Acceptable) WWW.KASEMPOINTDEPOT.COM



678 Q.D. Red Primer 7086 Q.D. Gray Primer

- 678, 7086 และ 7069 เป็นสีรองพื้นแห้งเร็ว
- เหมาะสำหรับโครงสร้างเหล็กเก่าและเหล็กใหม่ในสภาวะทั่วไป



7069 Red Primer

น้ำยารองพื้น สำหรับผิวเรียบ (Lead-Free, USDA Acceptable) WWW.KASEMPOINTDEPOT.COM



3202 Clear Blue Undercoat (Galvinoleum)

- 3202 รองพื้นที่ใช้เพื่อเพิ่มการยึดเกาะบนพื้นผิวที่เรียบ เช่น กระจก เบื้องไฟเบอร์กลาส เซรามิก แก้ว อะลูมิเนียม โครเมียม และสแตนเลส เป็นต้น
- สามารถทาทับด้วยสีทุกประเภท เช่น อัลคิด อีพ็อกซี เป็นต้น

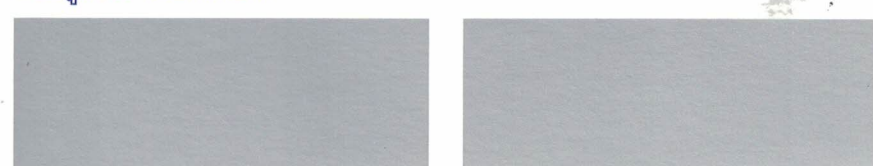
สีรองพื้นอุตสาหกรรมอาหาร (FOOD & BEVERAGE COATINGS) WWW.KASEMPOINTDEPOT.COM



8469 Red Primer (สำหรับผิวเหล็ก) 8492 White Primer (สำหรับคอนกรีต, ปูนฉาบ)

- ใช้สำหรับโรงงานอาหาร ยับยั้งการเกิดเชื้อราในสภาวะชื้นในโรงงาน ปลอดภัยระดับฟิล์มสีแห้งสามารถสัมผัสกับอาหารได้ ได้รับการรับรองจาก USDA
- ใช้ได้กับผนังปูน ฝ้า พื้นผิวเหล็ก สามารถทาได้ที่อุณหภูมิต่ำถึง -8°C
- ทับหน้าใช้ 8494 Dairy White ซึ่งเป็นสีน้ำมัน Food Grade สำหรับอุตสาหกรรมอาหาร

สีอะลูมิเนียม Aluminum WWW.KASEMPOINTDEPOT.COM



470 Aluminum 473 H.D. Aluminum (ผงอะลูมิเนียมสูงกว่า) V2115 Aluminum (สีสเปรย์บรอนซ์เงิน)



สีทับหน้าเงา HIGH GLOSS ENAMEL WWW.KASEMPAINTDEPOT.COM

เฉดสีที่มีเครื่องหมาย ● เป็นเฉดสีพิเศษ



904 Machine Tool Gray



975 Navy Gray



186 Gray



187 Pigeon Gray



906 Silver Gray



188 Cold White



165 Sky Blue



7420 Light Blue



866 Marlin Blue



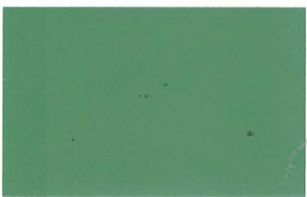
721 ● National Blue



122 ● Deep Blue



1282 Forest Green



935 Vista Green



7434 ● Green



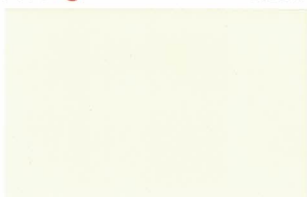
868 Cascade Green



7430 Light Green



131 Apple Green



168 Off White



862 Colonial Ivory



659 ● Yellow



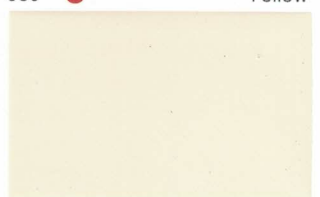
7448 ● Old Caterpillar Yellow



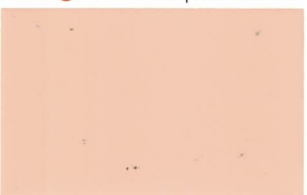
7447 ● New Caterpillar Yellow



7493 Antique White



163 Apricot



169 Sunset



167 Almond



865 Dunes Tan



166 Golden Brown



977 Chestnut Brown



7475 Leather Brown



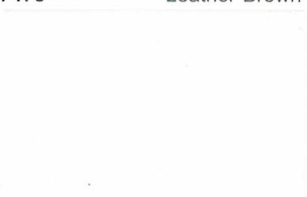
146 ● Maroon



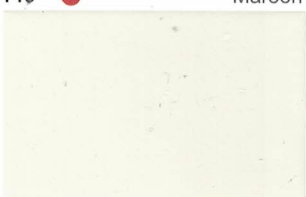
1210 ● Fire Hydrant Red



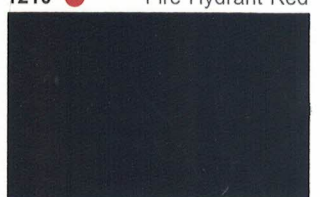
559 ● International Orange



2766 Hi-Gloss White



8494 Dairy White (Food Grade)

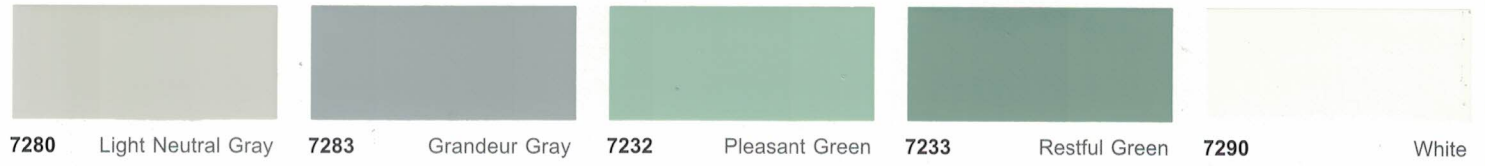


634 Hi-Gloss Black

สีทับหน้าเงา สำหรับสัญลักษณ์ความปลอดภัย HIGH GLOSS ENAMEL-SAFETY COLORS (ชนิดทา/สเปรย์)



สีทับหน้ากึ่งเงา SEMI-GLOSS ENAMEL



สีทับหน้าชนิดฟิล์มสีด้าน FLAT ENAMEL

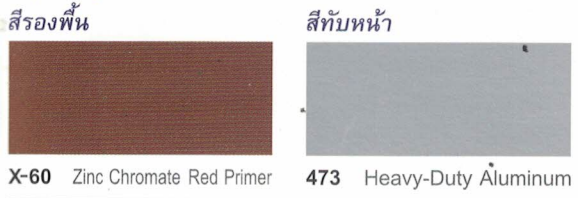


WWW.KASEMPOINTDEPOT.COM

สีทนความร้อน (HEAT RESISTANT COATINGS)

*ความสามารถในการทนความร้อนจะลดลงในสภาวะความร้อนขึ้น เช่น บริเวณที่มีไอน้ำร้อนระเหยใกล้ชิ้นงาน

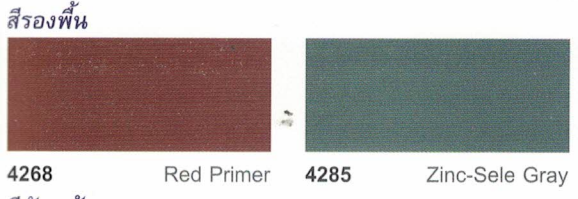
อุณหภูมิ (Dry Heat) ไม่เกิน 180 °C* -ทินเนอร์ No. 633 สำหรับทา/ No. 641 สำหรับพ่น



- X-60 สีรองพื้นอัลคิต สำหรับเหล็กที่มีสนิมน้อย เหล็กพ่นทราย
- 473 สีบรอนซ์เงิน ขาวเงา มีผงอะลูมิเนียมในเนื้อสีมากจาสีทั่วไปถึง 30% ทนต่อแสง UV ได้ดี

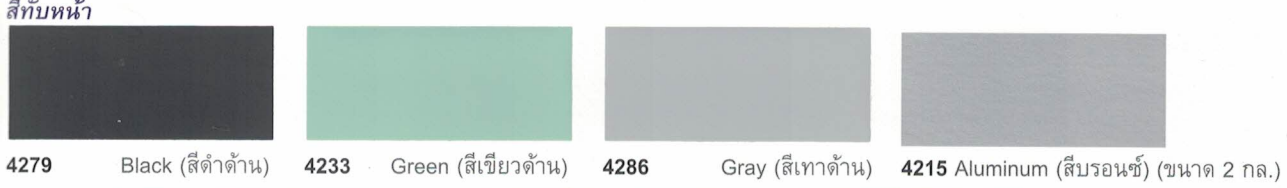
WWW.KASEMPOINTDEPOT.COM

อุณหภูมิ (Dry Heat) 150-430 °C* -ทินเนอร์ No.140 สำหรับทาและพ่น



- 4268 สีรองพื้นประเภทซิลิโคนอัลคิต เหมาะสำหรับเหล็กใหม่ เหล็กสนิมน้อย เหล็กพ่นทราย ใช้ภายในหรือภายนอกบริเวณในร่มที่ไม่โดนแสงแดด
- 4285 สีรองพื้นประเภทซิลิโคนอัลคิต มีส่วนผสมของซิลิโคนฟิล์มแห้งถึง 81% ป้องกันสนิมดีเยี่ยมใช้ได้ทั้งภายในและภายนอก หากใช้ภายนอกเหล็กควรพ่นทรายและทา 2 ครั้ง

WWW.KASEMPOINTDEPOT.COM



อุณหภูมิ (Dry Heat) 260-650 °C *ประเภทซิลิโคน 100% -ทินเนอร์ No.140 สำหรับทาและพ่น



- 4315 ประเภทซิลิโคน 100% สามารถทนความร้อนแห้งสูงถึง 650 °C เป็นสีรองพื้นและทับหน้าในตัว ใช้ได้ทั้งภายในและภายนอก
- 4315 เมื่อทาสีชั้นแรกแล้วต้องให้ความร้อน 232 °C 1 ช.ม. จึงทาสีทับชั้นที่ 2 จากนั้นให้ความร้อน 232 °C อีก 1 ช.ม. สีจึงจะแห้งพร้อมใช้งาน
- V 2116 & V 2176 เป็นชนิดสเปรย์ สามารถทนความร้อนแห้งสูงถึง 540 °C

WWW.KASEMPOINTDEPOT.COM

สีน้ำอะครีลิคสำหรับเสาสูง (HIGH PERFORMANCE WATER-BASED TOWER COATINGS)



- ยึดเกาะได้ดีเยี่ยมบนเหล็กชุบสังกะสี และสามารถทนต่อแสง UV โดยความเงาและเฉดสีจะคงทนดีกว่าระบบสีน้ำมันอัลคิตทั่วไป
- ได้มาตรฐานตามคุณสมบัติของสีเสาสูง สหพันธ์การบินแห่งประเทศสหรัฐอเมริกา (FAA)
- เป็นระบบสีน้ำ ใช้น้ำเป็นตัวทำละลายทำให้การทำงานง่าย กลิ่นไม่ฉุนและไม่ทำลายระบบสิ่งแวดล้อม

WWW.KASEMPOINTDEPOT.COM

ตัวอย่างเฉดสีใน CARD นี้ใกล้เคียงกับสีจริงเท่านั้น

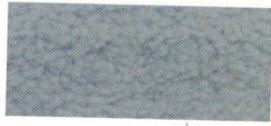
สีสเปรย์คุณภาพสูง (HIGH PERFORMANCE ENAMEL)

WHITE, BLACK, DEEP BLUE, SAFETY RED, SAFETY YELLOW, SAFETY GREEN

NEW



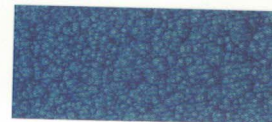
สีลายฉ้อ (HAMMERED METAL FINISH)



7213 Silver



7210 Gold



7216 Deep Blue



7217 Bright Red



7211 Deep Green



7218 Dark Bronze



7215 Black

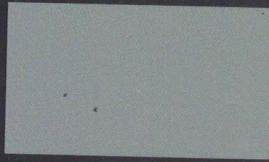


7214 Gray

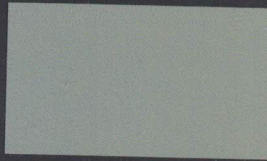


7219 Verde Green

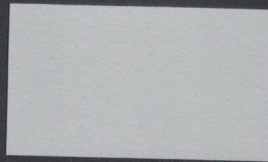
สีโคลกัลวาไนซ์ชนิดสเปรย์/ ชนิดทา (COLD GALVANIZING COMPOUND)



V 2185 Cold Galvanizing (ชนิดสเปรย์สีเทา)



A21-8500 Cold Galvanizing (ชนิดทาสีเทา)



V 2117 Bright Galvanizing (ชนิดสเปรย์สีบรอนซ์เงิน)



A21-8500 Cold Galvanizing



V 2185 Cold Galvanizing



V 2117 Bright Galvanizing

- A21-8500 และ V 2185 เป็นสีซิงค์ อีพ็อกซี เอสเทอร์ ที่มีส่วนผสมของผงซิงค์สูงถึง 95%
- A21-8500 และ V 2185 เหมาะสำหรับงานซ่อมแซมเหล็กกล้าในซ์ รอยต่อ รอยเชื่อมของโลหะงานท่อ ไม่จำเป็นต้องทาสีทับหน้า หากต้องการให้ได้สีบรอนซ์ ทาทับหน้าด้วยสีน้ำมัน 473 Aluminium
- V 2117 มีส่วนผสมซิงค์ 80% และอลูมิเนียม 12% สีเงาวาว สามารถพ่นทับบนสีกัลวาไนซ์

ตัวอย่างเจดสีใน CARD นี้ใกล้เคียงกับสีจริงเท่านั้น

ผลิตภัณฑ์พิเศษ (SPECIAL PERFORMANCE PRODUCTS)

น้ำยาลอกสนิม RUST STRIPPER



- กำจัดสนิมได้อย่างรวดเร็ว ด้วย 3 ขั้นตอน
- สูตรน้ำใช้ง่าย ประหยัดเวลา
- พื้นผิวหลังกำจัดสนิมจะเรียบและสามารถทาสีทับได้อย่างมีประสิทธิภาพ

3575 น้ำยาแปลงสภาพสนิม RUST REFORMER



- น้ำยาที่หยุดการผุกร่อนและยับยั้งการเกิดสนิมใหม่ โดยแปลงสภาพสนิมให้เป็นฟิล์มสีดำ
- สูตรน้ำใช้ง่าย แห้งเร็วประมาณ 10 นาที
- ทาที่เยวเดียว ไม่มีสารตะกั่ว

3599 น้ำยาทำความสะอาด Cleaner/ Degreaser



- ประกอบด้วยสารธรรมชาติ โดยออกฤทธิ์ทำความสะอาดอย่างมีประสิทธิภาพสูง
- ปราศจากกรดหรือด่างไม่ทำลายพื้นผิวงานปลอดภัยกว่าการใช้สารละลายทั่วไป

5494 สีสเปรย์กันซึม LeakSeal Black



- ปกปิดรอยแตก รอยร้าว บนพื้นผิวต่าง ๆ
- ง่ายต่อการใช้งาน
- สามารถกันน้ำได้ 100 %
- ทับหน้าได้ทั้งสีน้ำและสีน้ำมัน
- ใช้งานได้กับพื้นผิว เหล็ก, อลูมิเนียม, เหล็กกล้าในซ์, PVC, คอนกรีต, อิฐ ฯลฯ

Bulls Eye 1-2-3 PRIMER (สีรองพื้นพิเศษ สูตรน้ำ)



- ยึดเกาะได้บนพื้นผิวที่เป็นมัน โดยไม่ต้องขัดหยาบ
- มีสารพิเศษช่วยในการป้องกันคราบ (stain)
- ใช้เป็นสีรองพื้นเหล็กป้องกันสนิม
- ป้องกันเชื้อรา
- สามารถใช้กับพื้นผิวที่มีค่า pH สูงถึง 12.5
- เหมาะสำหรับงานที่พื้นผิวเดิมเป็นพื้นซอลัด
- แห้งเร็ว สามารถทาทับได้ใน 1 ชั่วโมง
- ได้รับการรับรองให้ใช้กับอุตสาหกรรมอาหาร



ข้อมูลวิชาการพื้นฐาน

ความทนทาน

A - ดีมาก, ความเงาและสีซีดจางน้อยมาก B - ดี, ความเงาและสีซีดจางเล็กน้อย C - ไม่เหมาะ T - ต้องการสีทับหน้า NA - Not Applicable	ความหนาฟิล์มสีแห้งที่แนะนำ DFT (ไมครอน) ต่อชั้น	การปกคลุมพื้นที่ต่อ 1 ก.ล. ตาม DFT ที่แนะนำ (ตร.ม. ต่อชั้น)	การแห้งตัวที่ 25°C ความชื้น สัมพัทธ์ 50%			มาตรฐานการเตรียมพื้นผิว	ทนต่อสภาพดินฟ้าอากาศ และแสง UV	ทนต่อการขีดข่วน	ทนต่อความร้อนแห้ง (Dry Heat) °C	ทนต่อด่างอ่อน เช่น สบู่ ผงซักฟอก	ทนต่อน้ำมันกัด สารละลาย คาร์บอน	ทนต่อเชื้อรา	ได้การรับรองจาก USDA	
			แห้งสัมผัส (ชม.)	แห้งแข็ง (ชม.)	แห้งทาทับได้ (ชม.)									
Industrial Enamel	Industrial Enamel	30-50	25-50	2-4	4-7	24	SP1 & SP2 or SP3	A	B	100	B	B	B	
	769 D.P. Red Primer	40-50	30-60	2-4	4-6	24-48	SP1 & SP2 or SP3	T	B	100	B	B	B	/
	7069 Red Primer	40-100	20-40	0.25-0.5	1-2	24	SP1 & SP2 or SP3	T	B	100	B	B	B	/
	1060 H.D. Yellow Primer	40-75	25-40	3-5	5-10	24-48	SP1 & SP2 or SP3	T	B	100	B	B	B	
	1069 H.D. Red Primer	40-75	25-40	3-5	5-10	24-48	SP1 & SP2 or SP3	T	B	100	B	B	B	
	X-60 Red, 960 Yellow Primer	40-50	25-50	2-4	4-6	24	SP1 & SP2 or SP3	T	B	100	B	B	B	/
	7086 Q.D. Gray Primer	40-50	25-50	0.5-1	1-2	24	SP1 & SP2 or SP3	T	B	100	B	B	B	/
	678 Q.D. Red Primer	40-50	30-60	0.5-1	1-2	24	SP1 & SP2 or SP3	T	B	100	B	B	B	
Food Grade	8469 Red Primer	40-50	28-58	2-4	4-6	24	SP1 & SP2 or SP3	T	B	100	B	B	A	/
	8492 White Primer	40-50	28-58	2-4	4-6	24	SP1 & SP2 or SP3	T	B	100	B	B	A	/
	8494 Dairy White	30-50	25-50	2-4	4-7	24	SP1 & SP2 or SP3	A	B	100	B	B	A	/
Heat Resistant	470 Aluminum	30-50	35-70	2-4	4-7	24	SP1 & SP2 or SP3	A	B	180	C	B	A	
	473 Aluminum	30-50	40-80	2-4	4-7	24	SP1 & SP2 or SP3	A	B	180	C	B	A	
	4268 Red Primer	40-50	40-60	0.5-1	8-12	24	SP1 & SP6	T	B	430	C	C	A	
	4285 Zinc-Zele Gray	40-75	25-50	3-4	6-8	24	SP1 & SP10	T	A	430	C	C	A	
	4279,4233,4286,4215	35-50	25-50	0.5-1	1-2	24	SP1 & SP6	A	B	430	C	C	B	
Tower Coatings	4315 Aluminum	30-40	25-40	0.5	1	1-2	SP1 & SP10	A	A	650	C	C	A	
	5269 Red Primer	40-65	20-30	1-2	2-4	1-3	SP1 & SP2 or SP3	T	B	90	A	B	A	
	5281 Gray Primer	40-65	20-30	1-2	2-4	1-3	SP1 & SP2 or SP3	B	B	90	A	B	A	
	5291 Tower White	40-65	20-30	1-2	2-4	1-3	SP1 & SP2 or SP3	A	B	90	A	B	A	
Misc.	5258 Tower Orange	40-65	20-30	1-2	2-4	1-3	SP1 & SP2 or SP3	A	B	90	B	B	A	
	3202 Clear Blue Undercoat	6-12	140-180	NA	NA	1-6	SP1	T	C	100	A	C	A	
3575 Rust Reformer	12-25	50-100	0.5-1	1	3-5	SP1 & SP2	T	B	100	C	A	A		

มาตรฐานการเตรียมพื้นผิว (วิธีการกำจัดฝุ่นละออง, คราบไขมัน, สนิมและสีเก่า)

Chemical & Water Jetting (การใช้สารเคมีและแรงดันน้ำ)			Abrasive Blasting (การพ่นทราย/เม็ดเหล็ก)		
SSPC-SP1	Chemical Cleaning-ใช้สารเคมี น้ำยาซักล้าง ตัวทำละลาย เช็ดถูหรือพ่นด้วยไอน้ำร้อน	SSPC-SP7 (NACE 4)	Brush-off Blast Cleaning-กำจัดคราบสนิมส่วนที่หลุดร่อนง่าย และเหลือเฉพาะส่วนที่ยึดติดแน่น		
SSPC-SP 2	Hand-Tool Cleaning-ใช้แปรงขัด กระจกทราย หรือเครื่องมือขัดอย่างง่าย	SSPC-SP14 (NACE 8)	Industrial Blast Cleaning-เหลือเฉพาะคราบสนิมที่ยึดติดแน่น และกระจายตัวสม่ำเสมอปริมาณไม่เกิน 10% ต่อ 1 หน่วย*		
SSPC-SP 3	Power Tool Cleaning-ใช้เครื่องขัดไฟฟ้า	SSPC-SP6 (NACE 3)	Commercial Grade Blast Cleaning-สนิมส่วนมากถูกกำจัด เหลือเพียงรอยคราบสนิมสำหรับสนิมที่เหลือเมื่อมีการสู่วัดมีไม่เกิน 33% ต่อ 1 หน่วย*		
SSPC-SP 11	Power Tool Cleaning to Bare Metal-ใช้เครื่องขัดไฟฟ้าจนพื้นผิวมีความหยาบ(profile) ไม่ต่ำกว่า 25 ไมครอน	SSPC-SP10 (NACE 2)	Near White Blast Cleaning-สนิมส่วนมากถูกกำจัด เหลือเพียงรอยคราบสนิมสำหรับสนิมที่เหลือ เมื่อมีการสู่วัดมีไม่เกิน 5% ต่อ 1 หน่วย*		
SSPC-SP 12 (NACE 5)	High & Ultra-High Pressure Water Jetting-ใช้น้ำที่มีแรงดันสูง เพื่อให้ได้ระดับความสะอาดที่ต้องการ	SSPC-SP5 (NACE 1)	White Metal Blast Cleaning-ปราศจากคราบสนิมทุกชนิด พื้นผิวสะอาดเป็นสีขาว / เทาขาว		

*1หน่วย = 9 ตร.นิ้ว

WWW.KASEMPOINTDEPOT.COM



นำเข้าแต่เพียงผู้เดียวในประเทศไทยโดย

บริษัท สีไดโน จำกัด 69 หมู่ 14 ถ.กิ่งแก้ว ต.ราชาเทวะ อ.บางพลี สมุทรปราการ 10540

โทร. 02-738-4111 โทรสาร 02-738-4311, 02-738-4611 www.dynopaints.com

TRUSTED QUALITY SINCE 1921

INDUSTRIAL BRANDS