



# SUPERTECH

## AUTOMOTIVE & FURNITURE PAINT

สีพ่นอุตสาหกรรม ชุปเปอร์เทค



เงางาม แข็งแรง



# SUPERTECH

## AUTOMOTIVE & FURNITURE PAINT

สีพ่นอุตสาหกรรม ชูเปอร์เทค

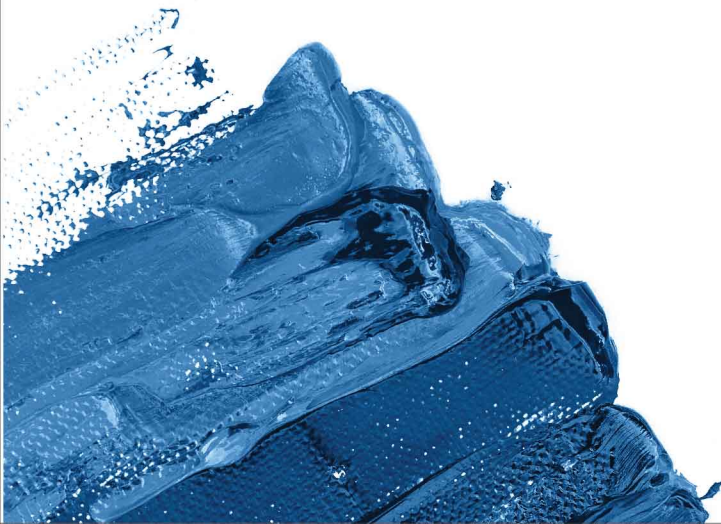


สีพ่นอุตสาหกรรม

ชูเปอร์เทค



เป็นสีที่ผลิตจากเรซินสังเคราะห์คุณภาพดี และไนโตรเซลลูโลส พสมกับผงสีในอัตราส่วนที่ได้มาตรฐาน จึงได้เนื้อสีมาก เงางามสูง ยึดเกาะกับพื้นผิวไม้และเหล็กได้ดี รวมทั้งแห้งเร็ว และมีเม็ดสีให้สีออกพสมใช้งานได้หลายเฉดสี



## INDUSTRIAL LACQUER



Yellow

K2212



Orange

K8830



Post Office Red

K8850



Larch Green

K2434



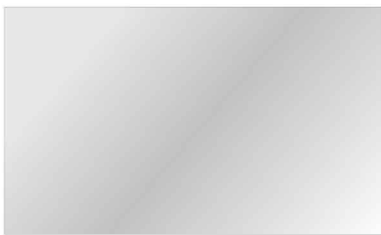
Ford Tractor Blue

K8950



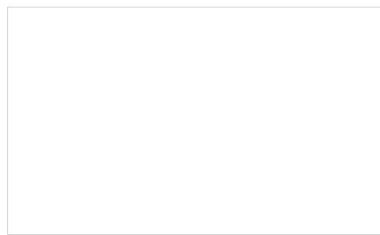
Dark Grey

K9120



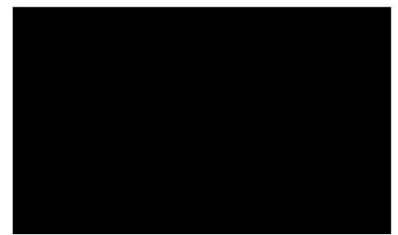
Silver

K9190



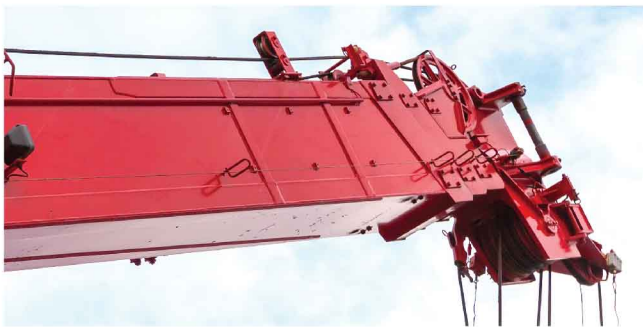
White

K5000



Black

K9000



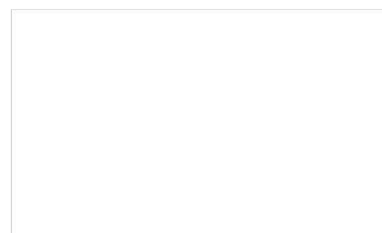
## Lacquer Primer Surfacer

สีพ่นรองพื้นแห้งเร็ว



Grey Primer

1560



White Primer

1570



# SUPERTECH



## AUTOMOTIVE & FURNITURE PAINT

สีพ่นอุตสาหกรรม ซุปเปอร์เทค



Supertech Automotive & Furniture Paint is especially formulated by superior resin and high quality nitrocellulose mixed with special pigment gives high performance for decoration. It is quick dry, high gloss and good adhesion without brush marks. Easily applied by brush or spray, it is suitable for wooden furniture and metal articles

### คุณสมบัติ

ผลิตจากไนโตรเซลลูโลสและผงสีคุณภาพพิเศษ มีความเงางามสูง ให้การยึดเกาะที่ดีทั้งบนผิวไม้ และพื้นผิวเหล็กแห้งเร็ว ใช้ได้ทั้งงานพ่นและทา

### การใช้งาน

ใช้พ่นชิ้นส่วนรถยนต์ รถจักรยานยนต์ รวมถึงงานซ่อมชิ้นส่วนต่างๆ งานตกแต่งประเภทเครื่องเรือน เฟอร์นิเจอร์ไม้ และงานเหล็กทั่วไป ได้อย่างสะดวกรวดเร็ว

### ข้อมูลจำเพาะ

การคลุมพื้นที่ ตร.ม./กล./เที่ยว	ชนิดเครื่องมือ	การผสม			ระยะเวลาแห้ง	
		วิธีใช้งาน	สี	ทินเนอร์ แล็กเกอร์ เบอร์ 71	แห้งผิว	แห้งทาทับได้
40 - 45	แปรง , เครื่องพ่น	พ่น	1 ส่วน	1.5 - 2 ส่วน	5 - 10 นาที	30 นาที
		ทา		1 - 1.5 ส่วน		

### ระบบการทาสี

พื้นผิว ไม้	พื้นผิวเหล็ก
<b>ขั้นที่ 1 : การเตรียมพื้นผิว</b>	
<p><b>ยังไม่เคยทาสี</b></p> <ul style="list-style-type: none"> <li>ขัดทำความสะอาดพื้นผิวให้ปราศจากฝุ่น ผง และคราบไขมัน</li> </ul> <p><b>เคยทาสีมาแล้ว</b></p> <ul style="list-style-type: none"> <li>ใช้กระดาษทรายลูบที่สีเดิมเพื่อช่วยให้การยึดเกาะดีขึ้น (ถ้าสีเดิมเสื่อมสภาพควรลอกออกให้หมด)</li> <li>อุดโพรงรอยแตกและเสี้ยนไม้ด้วยดินสอพองผสมกาว แล้วขัดแต่งให้เรียบร้อยด้วยกระดาษทราย</li> </ul>	<p><b>ยังไม่เคยทาสี</b></p> <ul style="list-style-type: none"> <li>ขัดทำความสะอาดพื้นผิวให้ปราศจากฝุ่น ผง และคราบไขมัน</li> </ul> <p><b>เคยทาสีมาแล้ว</b></p> <ul style="list-style-type: none"> <li>ใช้กระดาษทรายลูบที่สีเดิมเพื่อช่วยให้การยึดเกาะดีขึ้น (ถ้าสีเดิมเสื่อมสภาพควรลอกออกให้หมดแล้วขัดแต่งให้เรียบร้อย)</li> </ul>
<b>ขั้นที่ 2 : การทาสีรองพื้น</b>	
<ul style="list-style-type: none"> <li>พ่นหรือทาสีพ่นรองพื้นแห้งเร็ว ซุปเปอร์เทค 1-2 เที่ยว (กรณีไม้มียางหรือเลือกเจดสีอ่อนๆ ควรทาด้วยสีรองพื้นไม้อลูมิเนียม ทีไอเอ ก่อน 1 เที่ยว)</li> </ul>	<ul style="list-style-type: none"> <li>พ่นหรือทาสีพ่นรองพื้นแห้งเร็ว ซุปเปอร์เทค 1-2 เที่ยว (กรณีโลหะผิวมัน โลหะผสม โลหะเคลือบกัลวาไนซ์ หรือวัสดุคล้ายกัน ต้องพ่นสีรองพื้นวอชไพรมเมอร์ ทีไอเอ ก่อน 1 เที่ยว)</li> </ul>
<b>ขั้นที่ 3 : การทาสีทับหน้า</b>	
<ul style="list-style-type: none"> <li>พ่นหรือทาสีพ่นอุตสาหกรรม ซุปเปอร์เทค 1-2 เที่ยว</li> </ul>	

คำเตือน อย่าเก็บไว้ใกล้ความร้อนหรือเปลวไฟ เมื่อเปิดฝาใช้แล้วควรใช้ให้หมด



บริษัท ทีโอเอ เพ้นท์ (ประเทศไทย) จำกัด (มหาชน)  
สำนักงานใหญ่ : ศูนย์อุตสาหกรรม บางนา-ตราด :  
31/2 หมู่ที่ 3 ถนนบางนา-ตราด ตำบลบางเสาธง อำเภอบางเสาธง จังหวัดสมุทรปราการ 10570  
ประเทศไทย โทรสาร : 02 335 5555 โทร : 02 312 8927 www.toagroup.com

TOA PAINT (THAILAND) PUBLIC COMPANY LIMITED  
HEAD OFFICE AND INDUSTRY CENTER BANGNA-TRAD :  
31/2 Moo 3, Bangna-Trad Road, Bangsaothong Sub-District, Bangsaothong District,  
Samutprakan 10570, Thailand, Tel : +66 (0) 2335 5555 Fax : +66 (0) 2312 8927



www.toagroup.com