

# CHUGOKU

MARINE AND HEAVY DUTY COATING



บริษัท ทีโอเอ-ชูโกกุ เพินท์ จำกัด

MKT-S-03-3-01/04/53





## สีรองพื้น



LZI PRIMER



RED LEAD PRIMER QD



GOHSEI ROSNON LCF



UMEGUARD HS SILVER



EPICON HB-NP



EPICON HB-CL



EPICON ZINC HB-2



EPICON SEALER CLEAR

## PRIMER COAT

## สีทับหน้าประเภทต่างๆ

- สีอีวามารีน เอ็กซ์ทีเรีย EVAMARINE EXTERIOR
- สีบูททอป, ท็อปไซด์, เด็คเพ้นท์ BOOTTOP, TOPSIDE, DECK PAINT
- สีราแวกซ์ ฟินนิช RAVAX FINISH
- △ สีอีพิคอน เออี EPICON AE
- ▲ สีอีพิคอน ฟินนิช EPICON FINISH

## FINISH COLOUR

- สียูนิ มารีน เอชเอส UNY MARINE HS
- สียูนิ มารีน 100 UNY MARINE 100
- ☆ สียูนิมารด์ เอสเอ็กซ์ UMEGUARD SX
- NT สีบิสคอน เบอร์ 1000 เอ็นที BISCON No.1000 NT

|                         |        |                                  |       |                             |      |                        |       |
|-------------------------|--------|----------------------------------|-------|-----------------------------|------|------------------------|-------|
| WHITE<br>CS-651         | ALL    | CREAM<br>CS-617                  | ○△▲■  | LIGHT BUFF<br>CS-618        | ○△▲■ | BUFF<br>CS-619         | ○▲■   |
| BUFF<br>CS-656          | ○▲■    | BUFF<br>CS-657                   | ○△▲■  | BUFF<br>CS-658              | ○▲   | BUFF<br>CS-766         | ○△▲■  |
| BROWN<br>CS-667         | ○▲     | * YELLOW<br>CS-720               | ○△▲■  | * YELLOW<br>CS-622          | ○□▲■ | * YELLOW<br>CS-621     | ○△▲■  |
| * ORANGE<br>CS-726      | ○△▲■   | * INTERNATIONAL ORANGE<br>CS-623 | ○□▲■  | * POST OFFICE RED<br>CS-624 | ○▲■  | * SIGNAL RED<br>CS-625 | ○□▲■☆ |
| REDDISH BROWN<br>CS-211 | ●□△▲■☆ | REDDISH BROWN<br>CS-511          | ●□△▲■ | BROWN<br>CS-627             | ○▲■  | * SILVER<br>CS-515     | ○●□▲■ |

(\* ) สีพิเศษ/ Special Colour



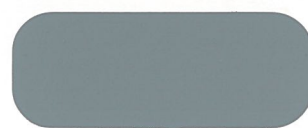
GREY CS-711 ○△▲■



GREY CS-611 ○□△▲■



GREY CS-613 ○▲■



GREY CS-663 ○□△▲■☆



GREY CS-714 ○△▲■



GREY CS-616 ○▲■



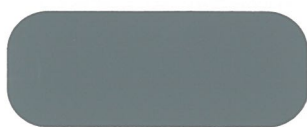
GREY CS-716 ○△▲■



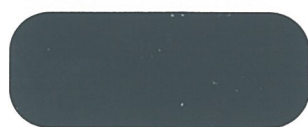
GREY CS-717 ○△▲



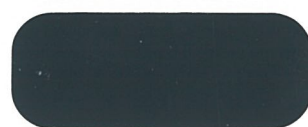
GREY CS-652 ○▲■



GREY CS-615 ○▲■



GREY CS-516 ○□△▲



GREY CS-759 ○▲



GREEN CS-739 ○▲■



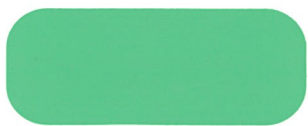
GREEN CS-770 ○△▲



GREEN CS-630 ○▲■



GREEN CS-672 ○△▲



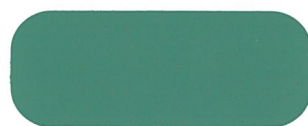
GREEN CS-771 ○△▲



GREEN CS-673 ○▲■



GREEN CS-633 ○▲■



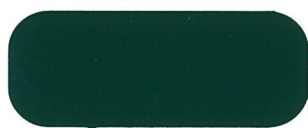
GREEN CS-319 ○▲■



\* GREEN CS-518 ○●△▲☆



GREEN CS-519 ○●▲■☆



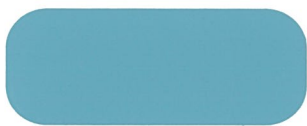
GREEN CS-514 ○●□△▲■☆



\* GREEN CS-747 ○△▲■



BLUE CS-741 ○△▲■



BLUE CS-742 ○△▲



BLUE CS-743 ○▲■



\* BLUE CS-744 ○△▲■☆



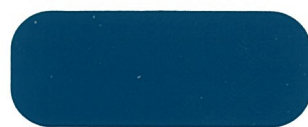
BLUE CS-745 ○▲☆



BLUE CS-640 ○▲■



BLUE CS-649 ○□△▲■



BLUE CS-748 ○▲



\* BLUE CS-643 ○□△▲■☆



\* BLUE CS-644 ○□△▲■



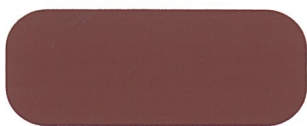
\* BLUE CS-749 ○▲■☆



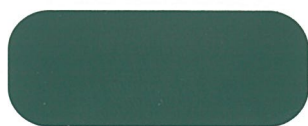
BLACK CS-650 ALL



GREY NT



RED NT



GREEN NT



BLUE NT





**EVAMARINE EXTERIOR, BOOTTOP, TOPSIDE, DECK PAINT** is alkyd resin based paint with excellent adhesion property, weathering resistance and excellent colour retention used as a finishing coat on exterior wood, steel structures, steel deck, topside and boottop for steel ships and wooden boat.

**สีอีวามารีน เอ็กซีทีเรีย, บู้ททอป, ท็อปไซด์, เด็คเพ้นท์** เป็นสีประเภทอัลคิเดเรซิน (สีน้ำมัน) มีคุณสมบัติยึดเกาะที่ดีเลิศ ทนทานต่อทุกสภาวะอากาศ และรักษาสภาพฟิล์มสีให้คงอยู่ได้ยาวนาน เหมาะสำหรับใช้เป็นสีทับหน้าบนพื้นไม้, โครงสร้างเหล็ก, คาค้ำเรือ, บริเวณเหนือแนวน้ำ และแนวน้ำของเรือเหล็ก, เรือไม้ทุกชนิด



**RAVAX FINISH** based on chlorinated rubber paint, has excellent adhesion property, weathering resistance. It is also highly resistant to salt water, oil and chalking used as finishing coat on interior and exterior of super structure.

**สีราแว็กซ์ ฟินนิช** เป็นสีประเภทคลอรีนเต็ดรับเบอร์ มีคุณสมบัติยึดเกาะที่ดีเลิศ ทนต่อสภาวะอากาศ, ทนต่อน้ำเค็ม, น้ำมันและแสงแดด เหมาะสำหรับใช้เป็นสีทับหน้าทั้งภายในและภายนอกของโครงสร้างทั่วไป



**EPICON AE** based on a combination of epoxy and acrylic resin, has excellent durability, gloss retention and adhesion property including UV protection. It is suitable for protection of inside and outside of steel ship, bridge, other steel structure and also on concrete.

**สีอีพิคอน เออี** เป็นสีทับหน้าประเภทคริลิกอีพ็อกซี่ ที่มีความเงาสูง, ยึดเกาะได้ดีเยี่ยม และสามารถทนต่อแสงแดดได้ เหมาะสำหรับงานโครงสร้างที่อยู่ภายนอก เช่น คาค้ำเรือ, สะพาน สามารถใช้ได้กับพื้นผิวเหล็กและคอนกรีต



**EPICON FINISH, EPICON FINISH HB** based on a combination of epoxy resin and polyamide curing agent, has excellent durability and adhesion property used as a protective finish coat for steel ship, bridge and other steel structure.

**สีอีพิคอน ฟินนิช, อีพิคอน ฟินนิช เฮบี** เป็นสีอีพ็อกซี่โพลีเอไมด์ ที่ให้ความคงทนและการยึดเกาะที่ดีเยี่ยม ใช้เป็นสีทับหน้าสำหรับโครงสร้างเรือ, สะพาน และโครงสร้างเหล็กอื่นๆ



**UNY MARINE HS** based on aliphatic polyurethane resin, has excellent gloss retention, durability and chemical resistance, used for outside of steel ship, bridge, chemical plant, oil tank and other steel structure.

**สียูนิมารีน เอชเอส** เป็นสีทับหน้าประเภทโพลียูรีเทน ปริมาณเนื้อสีสูงมากพิเศษ ให้ความเงางามสูง, ทนต่อสารเคมี ช่วยปกป้องโครงสร้างเหล็กจากแสง UV เหมาะสำหรับโครงสร้างภายนอกของเรือ, สะพาน, โรงงานสารเคมี, ถังน้ำมัน และโครงสร้างที่อยู่ภายนอกที่ต้องทนต่อสภาวะอากาศที่รุนแรง



**UNY MARINE 100, UNY MARINE 100 HS** based on acrylic aliphatic polyurethane resin, has excellent gloss retention, durability and chemical resistance, used for outside of steel ship, bridge, chemical plant, oil tank and other steel structure.

**สียูนิมารีน 100, ยูนิมารีน 100 เอชเอส** เป็นสีทับหน้าประเภทโพลียูรีเทน ให้ความเงางามสูง, ทนต่อสารเคมีช่วยปกป้องโครงสร้างเหล็กจากแสง UV เหมาะสำหรับโครงสร้างภายนอกของเรือ, สะพาน, โรงงานสารเคมี, ถังน้ำมัน และโครงสร้างที่อยู่ภายนอกที่ต้องทนต่อสภาวะอากาศที่รุนแรง



**UMEGUARD SERIES** surface tolerant paint, is high solid modified epoxy paint. It has good adhesion to most substrate and can apply over a wide range of existing coating, used as primer/topcoat for maintenance of vessel, tank, tower, bridge and steel structure.

**สียูมิการ์ด ซีรีส์** เป็นสีโพลียูรีเอตอีพ็อกซี่ชนิดพิเศษ เหมาะกับพื้นผิวสีเก่าทุกประเภท ทนต่อแรงกระแทก การขัดถู และมีความแข็งแรงสูง เหมาะสำหรับงานซ่อมบำรุงทุกชนิด เช่น ถังน้ำมัน, สะพาน, เรือ, โครงสร้างเหล็กทั่วไป สามารถทาทับบนพื้นผิวที่ไม่สามารถทำความสะอาดได้มากนัก



## TOA-CHUGOKU PAINTS CO., LTD.

159 Sermit Tower, 19<sup>th</sup> Floor, Soi Sukhumvit 21, Sukhumvit Road, Klongtoey Nua, Wattana, Bangkok 10110 Tel. 0-2260-2701-8 Fax. 0-2260-2700  
 159 อาคารเสริมมิตรทาวเวอร์ ชั้น 19 ซอยสุขุมวิท 21 ถนนสุขุมวิท แขวงคลองเตยเหนือ เขตวัฒนา กรุงเทพฯ 10110 โทร. 0-2260-2701-8 โทรสาร 0-2260-2700  
 Website : www.toa-chugoku.com, E-mail : mkti@toa-chugoku.com (HDC team), mktm@toa-chugoku.com (Marine team)