

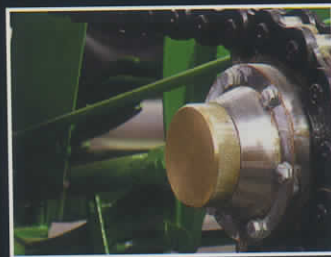
• TRUSTED QUALITY SINCE 1921 •

 **RUST-OLEUM**<sup>®</sup>

INDUSTRIAL BRANDS



INDUSTRIAL PAINTS AND RELATED PRODUCTS  
FOR QUICK & EASY DAILY MAINTENANCE



## INDUSTRIAL COATINGS : CARD B

- 9100 HIGH PERFORMANCE EPOXY
- 9200 EPOXY-POTABLE WATER TANK
- 9300 HEAVY DUTY EPOXY
- 9500 EPOXY WATER TANK
- 9400 RUST-O-THANE
- 9800 POLYURETHANE MASTIC

**ระบบ 9300 สีอีพ็อกซีชนิดทนทานเป็นพิเศษ (9300 SYSTEM HEAVY-DUTY EPOXY) - ทินเนอร์ No.160**

อีพ็อกซีโพลีอะเมตชนิด 2 ส่วนผสมกัน ฟิล์มสีแข็งทนต่อไอกรด-ด่างและไอน้ำได้ดี

**สีรองพื้น**



**9334 Zinc-Sele Green**  
(+น้ำยาเร่ง 9302)

- มีส่วนผสมของซิงค์ ใช้ในสภาวะรุนแรง
- สำหรับงานเหล็กที่พ่นทราย ระดับ SSPC-SP10 (Sa 2.5)
- อัตราส่วนสี : น้ำยาเร่ง 9302 เป็น 7:3



**9373 Orange Primer**  
(+น้ำยาเร่ง 9305)

- มีส่วนผสมของตะกั่วแดง ทนต่อสภาวะรุนแรง
- ใช้กับเหล็กเก่า-ใหม่ ใช้เป็นสีชั้นกลางทับบนสีรองพื้น 9334 ได้
- อัตราส่วนสี : น้ำยาเร่ง 9305 เป็น 3:1



**9350 Red Oxide Primer**  
(+น้ำยาเร่ง 9305)

- มีส่วนผสมของเรดออกไซด์ (Red Oxide) ใช้กับงานโครงสร้างเหล็กทั่วไป
- แห้งเร็ว ใช้เป็นสีชั้นกลางทับบนสีรองพื้น 9373 ได้
- อัตราส่วนสี : น้ำยาเร่ง 9305 เป็น 3:1



**HS9369 Red Primer**  
(+น้ำยาเร่ง HS9303)

- สีรองพื้นกันสนิมอีพ็อกซีสีแดง ชนิดแห้งเร็ว
- สำหรับงานเหล็กที่มีสนิมเล็กน้อย เหล็กใหม่ เหล็กพ่นทราย
- อัตราส่วนสี : น้ำยาเร่ง HS9303 เป็น 7:1



**9391 White Primer**  
(+น้ำยาเร่ง 9305)

- สำหรับเหล็กชุปกัลวาไนซ์ อะลูมิเนียม สังกะสี ปูนฉาบ คอนกรีตเหล็กใหม่
- สามารถใช้เป็นสีชั้นกลางทับบนสีรองพื้น 9373
- อัตราส่วนสี : น้ำยาเร่ง 9305 เป็น 3:1



**HS9381 Gray Primer**  
(+น้ำยาเร่ง HS9303)

- สีรองพื้นสีเทา ชนิดแห้งเร็ว เหมาะสำหรับงานปูนฉาบ คอนกรีต เหล็กใหม่
- ใช้เป็นสีรองพื้นของสีทับหน้าระบบ 9400 หรือเป็นสีชั้นกลางทับบนสี HS9369
- อัตราส่วนสี : น้ำยาเร่ง HS9303 เป็น 7:1

**เจดสีทับหน้าระบบ 9300 ความเงาสสูง สีอีพ็อกซีชนิด 2 ส่วนผสมกัน (สี 3 ส่วน ต่อ น้ำยาเร่ง No.9301 1 ส่วน) - ทินเนอร์ No.160**

- เนื้อสีมาก จึงไม่ไหลย้อยขณะพ่นหรือกลิ้ง
- หลังจากผสมสีอีพ็อกซีกับน้ำยาเร่ง ควรทิ้งไว้ 30 นาที ก่อนนำไปใช้งาน



**9315 Aluminum**



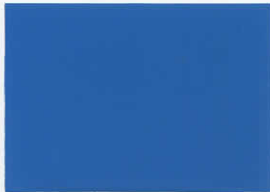
**9379 Black**



**9392 White**



**9322 Marlin Blue**



**9325 Safety Blue**



**9326 Royal Blue**



**9331 Light Green**



**9333 Safety Green**



**9335 Vista Green**



**9336 Fresh Green**



**9343 Bright Yellow**



**9344 Safety Yellow**



**9345 Equipment Yellow**



**9355 Safety Orange**



**9364 Safety Red**



**9365 Fire Hydrant Red**



**9371 Dunes Tan**



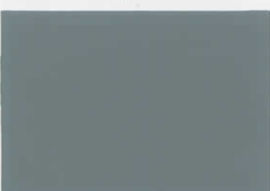
**9372 Egg shell**



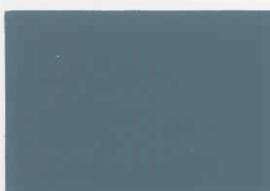
**9374 Cream**



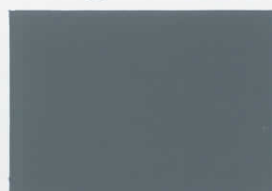
**9375 Sky Mist**



**9382 Light Gray**



**9384 Smoke Gray**



**9386 Navy Gray**

## ระบบ 9100 สีอีพ็อกซีประสิทธิภาพสูง (9100 SYSTEM HIGH-PERFORMANCE EPOXY)

สีอีพ็อกซีชนิด 2 ส่วนผสมกัน (สี 1 ส่วน ต่อ น้ำยาเร่ง 1 ส่วน)

ทินเนอร์ No.160 ใช้กับน้ำยาเร่ง 9101 (งานทั่วไป)

ทินเนอร์ No.165 ใช้กับน้ำยาเร่ง 9102 (งานแช่น้ำหรืออยู่ในสภาวะความชื้นสูง)



9115 Aluminum



9192 White



9122 Marlin Blue



9179 Black



9125 Safety Blue



9135 Vista Green



9133 Safety Green



9144 Safety Yellow



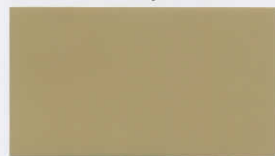
9145 Equipment Yellow



9165 Regal Red



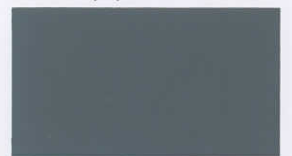
9172 Egg shell



9171 Dunes Tan



9182 Silver Gray

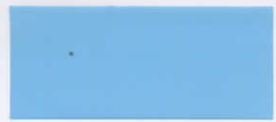


9186 Navy Gray

- เป็นสีรองพื้นและทับหน้าในตัวเดียวกัน ฟิล์มสีแข็งแรง
- สามารถทาบจนเหล็กที่มีสนิมได้ เพียงขัดสนิมด้วยแปรงลวดหรือเครื่องขัดเท่านั้น
- เนื้อสีมาก ฟิล์มสีทนต่อแรงขูดขีด ไอกรด-ด่าง และสารเคมีได้ดีกว่าสีทั่วไป
- ได้รับการรับรองจากองค์การอาหารและยา แห่งสหรัฐอเมริกา (USDA)
- ในสภาวะแวดล้อมที่ไม่รุนแรงสามารถทาเพียงครั้งเดียว
- มีสารอินทรีย์ระเหย (VOC) ปริมาณต่ำ

## ระบบ 9200 สีอีพ็อกซีสำหรับถังน้ำดื่ม (9200 SYSTEM EPOXY-POTABLE WATER TANK) -ทินเนอร์ No.165

อีพ็อกซีชนิด 2 ส่วนผสมกัน (สี 1 ส่วน ต่อ น้ำยาเร่ง No.9201 1 ส่วน)



9222 Marlin Blue



9271 Dunes Tan



9292 White

- ระบบ 9200/9500 ชนิดไฮบิลด์ เป็นสีรองพื้นและทับหน้าในตัว เนื้อสีมาก สามารถพ่นได้ 125-200 ไมครอนต่อครั้ง
- สำหรับงานแช่น้ำ ความหนาฟิล์มแห้งควรจะอยู่ระหว่าง 250-400 ไมครอน และควรทิ้งไว้ 7 วัน ก่อนนำไปแช่น้ำ

## ระบบ 9500 อีพ็อกซีสำหรับถังน้ำใช้ (9500 SYSTEM EPOXY- WATER TANK) -ทินเนอร์ No.165

อีพ็อกซีชนิด 2 ส่วนผสมกัน (สี 1 ส่วน ต่อ น้ำยาเร่ง No.9501 1 ส่วน ยกเว้น 9578 Coal Tar Epoxy)



9522 Marlin Blue



9571 Dunes Tan



9592 White



9578 Coal Tar Epoxy  
(+น้ำยาเร่ง 9502 3:1)

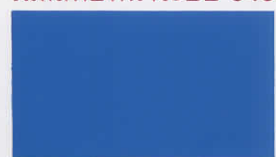
## ระบบ 9400 สีโพลียูรีเทน รัสต์-โอเทน (9400 SYSTEM RUST-O-THANE) -ทินเนอร์ No.190

สีเคลือบอะลิฟาติกโพลีเอสเตอร์ยูรีเทน ชนิด 2 ส่วนผสมกัน (สี 1 ส่วน ต่อ น้ำยาเร่ง No.9401 1 ส่วน)

- ความเงาสูง ทนต่อแสง UV เหมาะสำหรับเป็นสีทับหน้าสำหรับงานภายนอก
- ทนต่อสภาวะการกัดกร่อน สารเคมีโดยเฉพาะไอกรด-ด่างได้ดีเยี่ยม
- ฟิล์มสีแข็งแรง ทนต่อการขูดขีด และยืดหยุ่นได้ดีกว่าสีโพลียูรีเทนทั่วไป

สีรองพื้น ระบบรองพื้นอีพ็อกซี 9300 หรือระบบสีอีพ็อกซี 9100

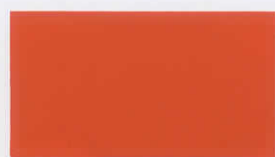
เจดสีทับหน้าระบบ 9400



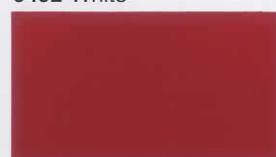
9425 Safety Blue



9448 Yellow



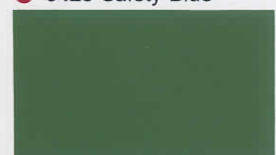
9455 Safety Orange



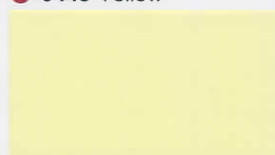
9464 Safety Red



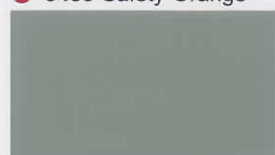
9465 Fire Hydrant Red



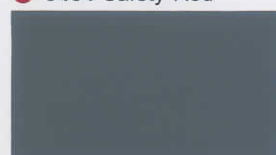
9435 Vista Green



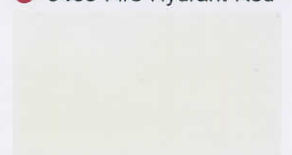
9472 Egg shell



9483 Silver Gray



9486 Navy Gray



9410 Clear

# ระบบ 9800 สีโพลียูรีเทนมาستيك (9800 SYSTEM POLYURETHANE MASTIC) - ทินเนอร์ No.190

สีเคลือบอะครีลาติกโพลียูรีเทนชนิด 2 ส่วนผสมกัน (สี 5 ส่วน ต่อ น้ำยา No.9801 1 ส่วน)



9892 White



9886 Navy Gray



9882 Silver Gray



9833 Safety Green



9865 Regal Red

- เนื้อสีมาก สามารถใช้ได้โดยตรงกับผิวงานเหล็กโดยไม่ต้องมีสีรองพื้นหรือผิวงานมีคราบสนิมติดแน่น
- เหมาะกับสภาวะแวดล้อมปานกลางถึงรุนแรง สามารถทนต่อสภาพดินฟ้าอากาศ
- ทนต่อการกัดกร่อนจากไอสารเคมี
- ในสภาวะรุนแรงควรใช้สีรองพื้นระบบ 9100

เฉดสีในการดัดนี้ใกล้เคียงกับสีจริงเท่านั้น

• TRUSTED QUALITY SINCE 1921 •

# RUST-OLEUM®

INDUSTRIAL BRANDS

## INDUSTRIAL PAINTS AND RELATED PRODUCTS FOR QUICK & EASY DAILY MAINTENANCE

### Rust - Oleum Products Save time and money

- 9100 HIGH PERFORMANCE EPOXY
- 9200 EPOXY-POTABLE WATER TANK
- 9300 HEAVY DUTY EPOXY
- 9500 EPOXY WATER TANK
- 9400 RUST-O-THANE
- 9800 POLYURETHANE MASTIC

ข้อมูลวิชาการพื้นฐาน

ความ  
ทนทาน

A - ดีมาก,ความเงาและสีซีดจาง น้อยมาก B - ดี,ความเงาและสีมีการซีด เล็กน้อย T - ต้องการสีทับหน้า DFT - ความหนาฟิล์มสีแห้ง	อัตราส่วนผสม Part A ต่อ Part B โดยปริมาตร	อายุการใช้งานหลังจกผสมแห้งที่ 25 °C	ความหนาฟิล์มสีแห้ง DFT (ไมครอน) ต่อ 1 ชั้น	การปกคลุมพื้นที่ต่อ 1 US แกลลอน (ตร.ม / แกลลอน/ชั้น)	การแห้งตัวที่ 25°C ความชื้นสัมพัทธ์ 50%				มาตรฐานการเตรียมพื้นผิว SSPC	ทนต่อสภาพดินฟ้าอากาศและแสง UV	ทนต่อความร้อนแห้ง (Dry Heat)°C
					แห้งสัมผัส (ชม.)	แห้งแข็ง (ชม.)	แห้งทาได้ (ชม.)	แห้งสมบูรณ์ (วัน)			
Part A + Part B(Activator)											
9334 Zinc-Sele Green + 9302	7:3	8-10	40-75	32-45	1-2	2-4	12-16	7	SP-1 & SP-10	T	150
9373 Orange Primer + 9305	3:1	8-10	40-50	30-40	1-2	4-6	12-16	7	SP-1 & SP-6	T	150
9391 White Primer + 9305	3:1	8-10	40-50	30-40	1-2	4-6	12-16	7	SP-1 & SP-6	T	150
9350 Red Oxide Primer + 9305	3:1	8-10	40-50	30-40	1-2	4-6	12-16	7	SP-1 & SP-6	T	150
HS9369 Red Primer + HS9303	7:1	8-10	40-50	30-40	1-2	3-4	1-2	7	SP-1 & SP-6	T	150
HS9381 Gray Primer + HS9303	7:1	8-10	40-50	30-40	1-2	3-4	1-2	7	SP-1 & SP-6	T	150
9300 System Epoxy Enamel + 9301	3:1	8-10	30-40	35-45	1-2	4-6	24-48	7	SP-1 & SP-6	B	150
9100 Epoxy + 9101-สำหรับงานทั่วไป	1:1	1-2	125-200	12-20	6-8	6-12	16-72	7	SP-1 & SP-2 or SP-3	B	150
9100 Epoxy + 9102-สำหรับงานแช่หน้า	1:1	1-3	125-200	10-17	6-8	8-14	16-72	7	SP-1 & SP-10	B	150
9200 System + 9201	1:1	6-8	125-200	7-12	2-4	6-12	16-24	7	SP-1 & SP-10	B	150
9500 System + 9501	1:1	6-8	125-200	7-12	2-4	6-12	16-24	7	SP-1 & SP-10	B	150
9578 Coal Tar Epoxy + 9502	3:1	2-3	200-250	11-13	3-4	18-36	16-24	7	SP-1 & SP-10	B	150
9400 Rust-O-Thane + 9401	1:1	8-10	30-40	30-40	2-4	4-6	16-24	7	SP-1 & SP-3 or SP-6	A	150
9410 Clear + 9401	1:1	8-10	12-25	45-60	2-4	4-6	16-24	7	SP-1 & SP-2 or SP-6	A	150
9800 Polyurethane Mastic+ 9801	5:1	1-2	75-125	15-25	6-9	9-12	8-72	7	SP-1 & SP-3 or SP-6	A	150

ผู้แทนจำหน่าย

นำเข้าแต่เพียงผู้เดียวในประเทศไทยโดย



บริษัท สี่ไดโน จำกัด  
DYNO PAINTS LIMITED

69 หมู่ 14 ถนน กิ่งแก้ว ต.ราชาเทวะ อ.บางพลี จ.สมุทรปราการ 10540  
69 Moo 14 Kingkaew Road Rachateva, Bangplee Samutprakran 10540  
TEL : 02-738-4111 FAX : 02-738-4311, 02-738-4611 www.dynopaints.com



## การเลือกระบบสี

ชั้น	พื้นผิว	ผลิตภัณฑ์	ความหนาฟิล์มสีแห้ง (ไมครอน)	การปกคลุมพื้นที่** (ตร.ม./แกลลอน/ชั้น)
<b>งานทั่วไป (ทนต่อไอเคมี/ไอน้ำ/การขูดขีด)</b>				
สีรองพื้น	เหล็ก	9373 รองพื้นสีส้ม	40 - 50 ไมครอน/ชั้น X 2 ชั้น	30 - 40
	คอนกรีต/สังกะสี เหล็กชุบกำถั่วไนซ์	9391 รองพื้นสีขาว	40 - 50 ไมครอน/ชั้น X 1 ชั้น	30 - 40
สีทับหน้า		สีอีพ็อกซีทับหน้าระบบ 9300 (สำหรับงานภายใน)	30 - 40 ไมครอน/ชั้น X 2 ชั้น	35 - 45
	หรือ	สีรีสต์ไอเทนระบบ 9400 (สำหรับงานภายนอก)	30 - 40 ไมครอน/ชั้น X 2 ชั้น	30 - 40
<b>งานสภาวะรุนแรง</b>				
สีรองพื้น และสีทับหน้า	เหล็ก/คอนกรีต	สีอีพ็อกซีระบบ 9100 (สำหรับงานภายใน หากโดน แดดให้ทาทับด้วยสีรีสต์ไอเทน ระบบ 9400)	125 - 200 ไมครอน/ชั้น X 2 ชั้น	12 - 20
	หรือ	สีโพลียูรีเทนมาสติคระบบ 9800 (สำหรับงานที่ต้องทนต่อการ กัดกร่อนของเคมีเป็นพิเศษ, งานกลางแจ้ง)	75 - 125 ไมครอน/ชั้น X 2 ชั้น	15 - 25
<b>งานภายในถังแช่</b>				
สีรองพื้น และสีทับหน้า	เหล็ก/คอนกรีต	สีอีพ็อกซีระบบ 9500 (สำหรับถังน้ำใช้)	125 - 200 ไมครอน/ชั้น X 2 ชั้น	7 - 12
	หรือ	สีอีพ็อกซีระบบ 9200 (สำหรับถังน้ำดื่ม)	125 - 200 ไมครอน/ชั้น X 2 ชั้น	7 - 12

\*\*หมายเหตุ : การปกคลุมพื้นที่เป็นการประมาณเท่านั้น

