

• TRUSTED QUALITY SINCE 1921 •

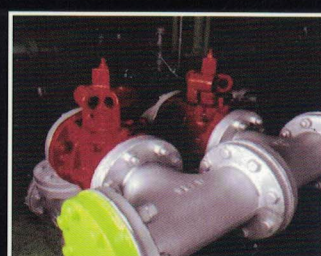
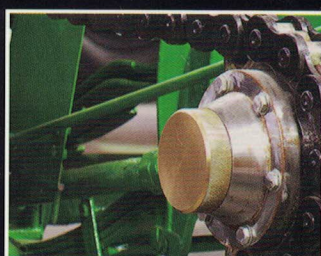
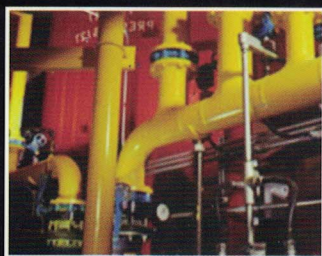
RUST-OLEUM[®]

INDUSTRIAL BRANDS



WWW.KASEMPOINTDEPOT.COM

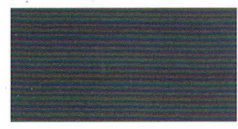
INDUSTRIAL PAINTS AND RELATED PRODUCTS
FOR QUICK & EASY DAILY MAINTENANCE



INDUSTRIAL COATINGS : CARD B

- 9100 HIGH PERFORMANCE EPOXY
- 9200 EPOXY-POTABLE WATER TANK
- 9300 HEAVY DUTY EPOXY
- 9500 EPOXY WATER TANK
- 9400 RUST-O-THANE
- 9800 POLYURETHANE MASTIC

สีรองพื้น



9334 Zinc-Sele Green
(+น้ำยาเร่ง 9302)

- มีส่วนผสมของซิงค์ ใช้ในสภาวะรุนแรง
- สำหรับงานเหล็กที่พ่นทราย ระดับ SSPC-SP10 (Sa 2.5)
- อัตราส่วนสี : น้ำยาเร่ง 9302 เป็น 7:3



9373 Orange Primer
(+น้ำยาเร่ง 9305)

- มีส่วนผสมของตะกั่วแดง ทนต่อสภาวะรุนแรง
- ใช้กับเหล็กเก่า-ใหม่ ใช้เป็นสีชั้นกลางทับบนสีรองพื้น 9334 ได้
- อัตราส่วนสี : น้ำยาเร่ง 9305 เป็น 3:1



9350 Red Oxide Primer
(+น้ำยาเร่ง 9305)

- มีส่วนผสมของเรดอ็อกไซด์ (Red Oxide) ใช้กับงานโครงสร้างเหล็กทั่วไป
- แห้งเร็ว ใช้เป็นสีชั้นกลางทับบนสีรองพื้น 9373 ได้
- อัตราส่วนสี : น้ำยาเร่ง 9305 เป็น 3:1



HS9369 Red Primer
(+น้ำยาเร่ง HS9303)

- สีรองพื้นกันสนิมอีพ็อกซีสีแดง ชนิดแห้งเร็ว
- สำหรับงานเหล็กที่มีสนิมเล็กน้อย เหล็กใหม่ เหล็กพ่นทราย
- อัตราส่วนสี : น้ำยาเร่ง HS9303 เป็น 7:1



9391 White Primer
(+น้ำยาเร่ง 9305)

- สำหรับเหล็กชุบกำลวานซ์ อะลูมิเนียม สังกะสี ปูนฉาบ คอนกรีตเหล็กใหม่
- สามารถใช้เป็นสีชั้นกลางทับบนสีรองพื้น 9373
- อัตราส่วนสี : น้ำยาเร่ง 9305 เป็น 3:1



HS9381 Gray Primer
(+น้ำยาเร่ง HS9303)

- สีรองพื้นสีเทา ชนิดแห้งเร็ว เหมาะสำหรับงานปูนฉาบ คอนกรีต เหล็กใหม่
- ใช้เป็นสีรองพื้นของสีทับหน้าระบบ 9400 หรือเป็นสีชั้นกลางทับบนสี HS9369
- อัตราส่วนสี : น้ำยาเร่ง HS9303 เป็น 7:1

เจดสีทับหน้าระบบ 9300 ความเงาสูง สีอีพ็อกซีชนิด 2 ส่วนผสมกัน (สี 3 ส่วน ต่อ น้ำยาเร่ง No.9301 1 ส่วน) - ทินเนอร์ No.160

- เนื้อสีมาก จึงไม่ไหลย้อยขณะพ่นหรือกลิ้ง
- หลังจากผสมสีอีพ็อกซีกับน้ำยาเร่ง ควรทิ้งไว้ 30 นาที ก่อนนำไปใช้งาน

WWW.KASEMPOINTDEPOT.COM



9315 Aluminum



9379 Black



9392 White



9322 Marlin Blue



9325 Safety Blue



● **9326 Royal Blue**



9331 Light Green



9333 Safety Green



9335 Vista Green



9336 Fresh Green



● **9343 Bright Yellow**



● **9344 Safety Yellow**



9345 Equipment Yellow



● **9355 Safety Orange**



● **9364 Safety Red**



9365 Fire Hydrant Red



9371 Dunes Tan



9372 Egg shell



9374 Cream



9375 Sky Mist



9382 Light Gray



9384 Smoke Gray



9386 Navy Gray

ระบบ 9100 สีอีพ็อกซีประสิทธิภาพสูง (9100 SYSTEM HIGH-PERFORMANCE EPOXY)

สีอีพ็อกซีชนิด 2 ส่วนผสมกัน (สี 1 ส่วน ต่อ น้ำยาเร่ง 1 ส่วน)

ทินเนอร์ No.160 ใช้กับน้ำยาเร่ง 9101 (งานทั่วไป)

ทินเนอร์ No.165 ใช้กับน้ำยาเร่ง 9102 (งานแช่น้ำหรืออยู่ในสภาวะความชื้นสูง)



9115 Aluminum



9122 Marlin Blue



9125 Safety Blue



9165 Regal Red



9192 White



9179 Black



9135 Vista Green



9172 Egg shell

- เป็นสีรองพื้นและทับหน้าในตัวเดียวกัน ฟิล์มสีเงา
- สามารถทาบนเหล็กที่มีสนิมได้ เพียงขัดสนิมด้วยแปรงลวดหรือเครื่องขัดเท่านั้น
- เนื้อสีมาก ฟิล์มสีทนต่อแรงขีดขูด ไกกรด-ด่าง และสารเคมีได้ดีกว่าสีทั่วไป
- ได้รับการรับรองจากองค์การอาหารและยา แห่งสหรัฐอเมริกา (USDA)
- ในสภาวะแวดล้อมที่ไม่รุนแรงสามารถทาเพียงครั้งเดียว
- มีสารอินทรีย์ระเหย (VOC) ปริมาณต่ำ

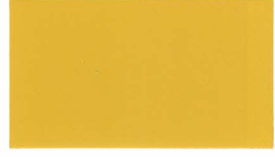
WWW.KASEMPOINTDEPOT.COM



9133 Safety Green



9144 Safety Yellow



9145 Equipment Yellow



9171 Dunes Tan



9182 Silver Gray



9186 Navy Gray

ระบบ 9200 สีอีพ็อกซีสำหรับถังน้ำดื่ม (9200 SYSTEM EPOXY-POTABLE WATER TANK) -ทินเนอร์ No.165

สีอีพ็อกซีชนิด 2 ส่วนผสมกัน (สี 1 ส่วน ต่อ น้ำยาเร่ง No.9201 1 ส่วน) WWW.KASEMPOINTDEPOT.COM



9222 Marlin Blue



9271 Dunes Tan



9292 White

- ระบบ 9200/9500 ชนิดไฮบิลด์ เป็นสีรองพื้นและทับหน้าในตัว เนื้อสีมาก สามารถพ่นได้ 125-200 ไมครอนต่อครั้ง
- สำหรับงานแช่น้ำ ความหนาฟิล์มแห้งควรจะอยู่ระหว่าง 250-400 ไมครอน และควรถิ้งไว้ 7 วัน ก่อนนำไปแช่น้ำ

ระบบ 9500 สีอีพ็อกซีสำหรับถังน้ำใช้ (9500 SYSTEM EPOXY- WATER TANK) -ทินเนอร์ No.165

สีอีพ็อกซีชนิด 2 ส่วนผสมกัน (สี 1 ส่วน ต่อ น้ำยาเร่ง No.9501 1 ส่วน ยกเว้น 9578 Coal Tar Epoxy)



9522 Marlin Blue



9571 Dunes Tan



9592 White



9578 Coal Tar Epoxy

(+น้ำยาเร่ง 9502 3:1)

WWW.KASEMPOINTDEPOT.COM

ระบบ 9400 สีโพลียูรีเทน รัสต์-โอเทน (9400 SYSTEM RUST-O-THANE) -ทินเนอร์ No.190

สีเคลือบอะลิฟาติกโพลีเอสเตอร์ยูรีเทน ชนิด 2 ส่วนผสมกัน (สี 1 ส่วน ต่อ น้ำยาเร่ง No.9401 1 ส่วน)

- ความเงาสูง ทนต่อแสง UV เหมาะสำหรับเป็นสีทับหน้าสำหรับงานภายนอก
- ทนต่อสภาวะการกัดกร่อน สารเคมีโดยเฉพาะไกกรด-ด่างได้ดีเยี่ยม
- ฟิล์มสีแข็งแกร่ง ทนต่อการขีดขูด และยืดหยุ่นได้ดีกว่าสีโพลียูรีเทนทั่วไป

สีรองพื้น ระบบรองพื้นอีพ็อกซี 9300 หรือระบบสีอีพ็อกซี 9100

เฉดสีทับหน้าระบบ 9400

WWW.KASEMPOINTDEPOT.COM



9425 Safety Blue



9448 Yellow



9455 Safety Orange



9464 Safety Red



9465 Fire Hydrant Red



9435 Vista Green



9472 Egg shell



9483 Silver Gray



9486 Navy Gray



9410 Clear

ระบบ 9800 สีโพลียูรีเทนมาستيك (9800 SYSTEM POLYURETHANE MASTIC) - ทินเนอร์ No.190
 สีเคลือบอะลิฟาติกโพลียูรีเทนชนิด 2 ส่วนผสมกัน (สี 5 ส่วน ต่อ น้ำยา No.9801 1 ส่วน) WWW.KASEMPOINTDEPOT.COM



9886 Navy Gray



9882 Silver Gray

- เนื้อสีมาก สามารถใช้ได้โดยตรงกับผิวงานเหล็กโดยไม่ต้องมีสีรองพื้นหรือผิวงานมีคราบสนิมติดแน่น
- เหมาะกับสภาวะแวดล้อมปานกลางถึงรุนแรง สามารถทนต่อสภาพดินฟ้าอากาศ
- ทนต่อการกัดกร่อนจากไอสารเคมี
- ในสภาวะรุนแรงควรใช้สีรองพื้นระบบ 9100

9892 White



9865 Regal Red

9833 Safety Green

เฉดสีในการ์ดนี้ใกล้เคียงกับสีจริงเท่านั้น

• TRUSTED QUALITY SINCE 1921 •

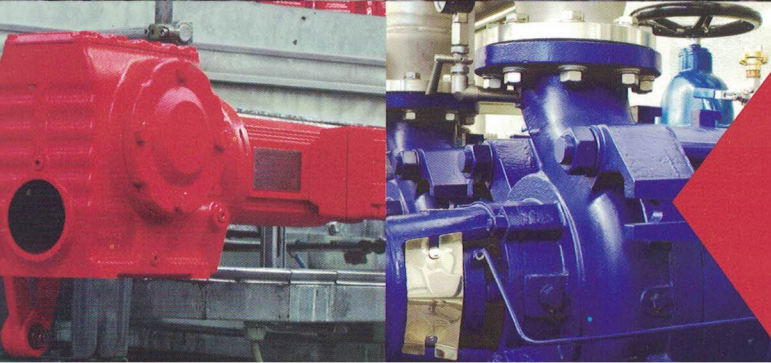
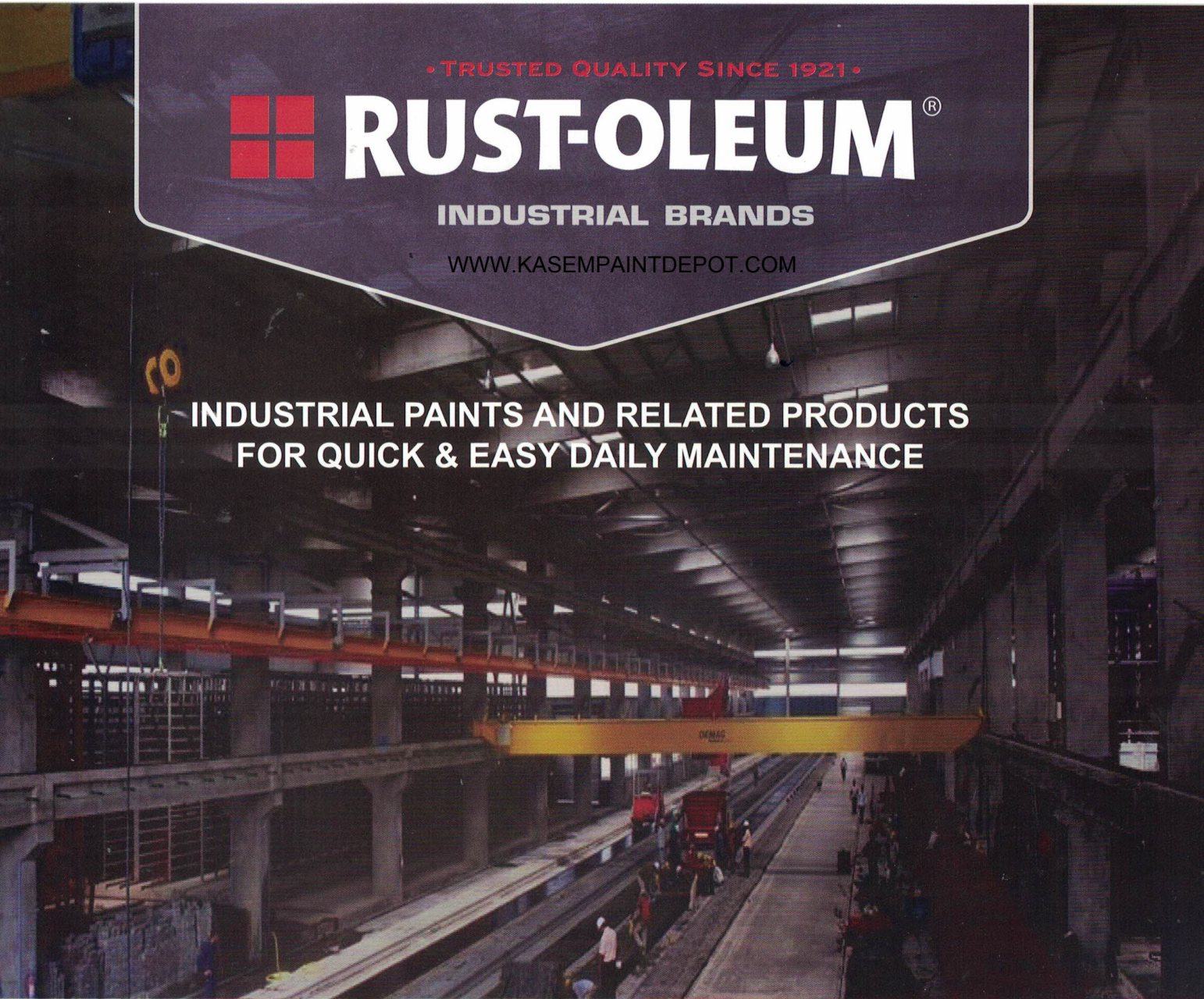


RUST-OLEUM®

INDUSTRIAL BRANDS

WWW.KASEMPOINTDEPOT.COM

**INDUSTRIAL PAINTS AND RELATED PRODUCTS
 FOR QUICK & EASY DAILY MAINTENANCE**



**Rust - Oleum Products
 Save time and money**

- 9100 HIGH PERFORMANCE EPOXY
- 9200 EPOXY-POTABLE WATER TANK
- 9300 HEAVY DUTY EPOXY
- 9500 EPOXY WATER TANK
- 9400 RUST-O-THANE
- 9800 POLYURETHANE MASTIC

การเลือกระบบสี

ชั้น	พื้นผิว	ผลิตภัณฑ์	ความหนาฟิล์มสีแห้ง (ไมครอน)	การปกคลุมพื้นที่** (ตร.ม./แกลลอน/ชั้น)
งานทั่วไป (ทนต่อไอเคมี/ไอน้ำ/การขูดขีด)				
สีรองพื้น	เหล็ก	9373 รองพื้นสีส้ม	40 - 50 ไมครอน/ชั้น X 2 ชั้น	30 - 40
	คอนกรีต/สังกะสี เหล็กชุบกำลวดไนซ์	9391 รองพื้นสีขาว	40 - 50 ไมครอน/ชั้น X 1 ชั้น	30 - 40
สีทับหน้า		สีอีพ็อกซีทับหน้าระบบ 9300 (สำหรับงานภายใน)	30 - 40 ไมครอน/ชั้น X 2 ชั้น	35 - 45
	หรือ	สีรีสต์โอเทนระบบ 9400 (สำหรับงานภายนอก)	30 - 40 ไมครอน/ชั้น X 2 ชั้น	30 - 40
งานสภาวะรุนแรง				
สีรองพื้น และสีทับหน้า	เหล็ก/คอนกรีต	สีอีพ็อกซีระบบ 9100 (สำหรับงานภายใน หากโดน แดดให้ทาทับด้วยสีรีสต์โอเทน ระบบ 9400)	125 - 200 ไมครอน/ชั้น X 2 ชั้น	12 - 20
	หรือ	สีโพลียูรีเทนมาสติระบบ 9800 (สำหรับงานที่ต้องทนต่อการ กัดกร่อนของเคมีเป็นพิเศษ, งานกลางแจ้ง)	75 - 125 ไมครอน/ชั้น X 2 ชั้น	15 - 25
WWW.KASEMPAINTDEPOT.COM				
งานภายในถังแช่หน้า				
สีรองพื้น และสีทับหน้า	เหล็ก/คอนกรีต	สีอีพ็อกซีระบบ 9500 (สำหรับถังน้ำใช้)	125 - 200 ไมครอน/ชั้น X 2 ชั้น	7 - 12
	หรือ	สีอีพ็อกซีระบบ 9200 (สำหรับถังน้ำดื่ม)	125 - 200 ไมครอน/ชั้น X 2 ชั้น	7 - 12

** หมายเหตุ : การปกคลุมพื้นที่เป็นการประมาณเท่านั้น WWW.KASEMPAINTDEPOT.COM



ข้อมูลวิชาการพื้นฐาน

ความ
ทนทาน

A - ดีมาก,ความเงาและสีซีดจาง น้อยมาก B - ดี,ความเงาและสีมีการซีด เล็กน้อย T - ต้องการสีทับหน้า DFT - ความหนาฟิล์มสีแห้ง	อัตราส่วนผสม Part A ต่อ Part Bโดยปริมาตร	อายุการใช้งานหลังจากผสมน้ำยารอง(ชม.)ที่ 25 °C	ความหนาฟิล์มสีแห้ง DFT (ไมครอน) ต่อ 1 ชั้น	การปกคลุมพื้นที่ต่อ 1 US แกลลอน (ตร.ม /แกลลอน/ชั้น)	การแห้งตัวที่ 25°C ความชื้นสัมพัทธ์ 50%				มาตรฐานการเตรียมพื้นผิว SSPC	ทนต่อสภาพดินฟ้าอากาศและแสง UV	ทนต่อความร้อนแห้ง (Dry Heat)°C
					แห้งสัมผัส (ชม.)	แห้งแข็ง (ชม.)	แห้งทาทับได้ (ชม.)	แห้งสมบูรณ์ (วัน)			
Part A + Part B(Activator)											
9334 Zinc-Sele Green + 9302	7:3	8-10	40-75	32-45	1-2	2-4	12-16	7	SP-1 & SP-10	T	150
9373 Orange Primer + 9305	3:1	8-10	40-50	30-40	1-2	4-6	12-16	7	SP-1 & SP-6	T	150
9391 White Primer + 9305	3:1	8-10	40-50	30-40	1-2	4-6	12-16	7	SP-1 & SP-6	T	150
9350 Red Oxide Primer + 9305	3:1	8-10	40-50	30-40	1-2	4-6	12-16	7	SP-1 & SP-6	T	150
HS9369 Red Primer + HS9303	7:1	8-10	40-50	30-40	1-2	3-4	1-2	7	SP-1 & SP-6	T	150
HS9381 Gray Primer + HS9303	7:1	8-10	40-50	30-40	1-2	3-4	1-2	7	SP-1 & SP-6	T	150
9300 System Epoxy Enamel + 9301	3:1	8-10	30-40	35-45	1-2	4-6	24-48	7	SP-1 & SP-6	B	150
9100 Epoxy + 9101-สำหรับงานทั่วไป	1:1	1-2	125-200	12-20	6-8	6-12	16-72	7	SP-1 & SP-2 or SP-3	B	150
9100 Epoxy + 9102-สำหรับงานแช่น้ำ	1:1	1-3	125-200	10-17	6-8	8-14	16-72	7	SP-1 & SP-10	B	150
9200 System + 9201	1:1	6-8	125-200	7-12	2-4	6-12	16-24	7	SP-1 & SP-10	B	150
9500 System + 9501	1:1	6-8	125-200	7-12	2-4	6-12	16-24	7	SP-1 & SP-10	B	150
9578 -Coal Tar Epoxy + 9502	3:1	2-3	200-250	11-13	3-4	18-36	16-24	7	SP-1 & SP-10	B	150
9400 Rust-O-Thane + 9401	1:1	8-10	30-40	30-40	2-4	4-6	16-24	7	SP-1 & SP-3 or SP-6	A	150
9410 Clear + 9401	1:1	8-10	12-25	45-60	2-4	4-6	16-24	7	SP-1 & SP-2 or SP-6	A	150
9800 Polyurethane Mastic+ 9801	5:1	1-2	75-125	15-25	6-9	9-12	8-72	7	SP-1 & SP-3 or SP-6	A	150

ผู้แทนจำหน่าย

Buy Online Now At:
WWW.KASEMPOINTDEPOT.COM

Contact: Kasempongat Group
Tel 081-55669977, 0922709270, 034119911, 034836852

Email: Sale@kasempaint.com

นำเข้าแต่เพียงผู้เดียวในประเทศไทยโดย



บริษัท สี่ไดโน จำกัด
DYNO PAINTS LIMITED

69 หมู่ 14 ถนน กิ่งแก้ว ต.ราชาเทวะ อ.บางพลี จ.สมุทรปราการ 10540
69 Moo 14 Kingkaew Road Rachateva, Bangplee Samutprakran 10540
TEL : 02-738-4111 FAX : 02-738-4311, 02-738-4611 www.dynopaints.com

